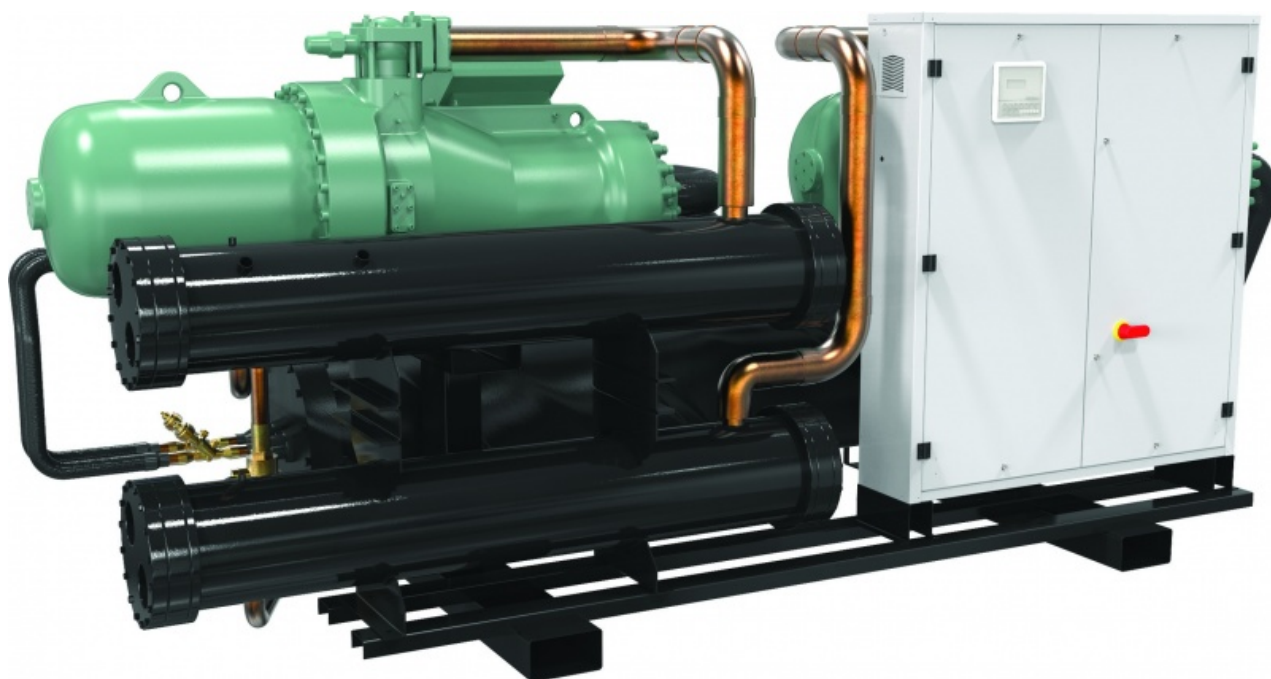


# DANTEX

## Водяные чиллеры большой производительности серии DN-440-1550VYSTIGM Технические характеристики



### По вопросам продаж и поддержки обращайтесь:

Архангельск +7 (8182) 45-71-35  
Астана +7 (7172) 69-68-15  
Астрахань +7 (8512) 99-46-80  
Барнаул +7 (3852) 37-96-76  
Белгород +7 (4722) 20-58-80  
Брянск +7 (4832) 32-17-25  
Владивосток +7 (4232) 49-26-85  
Владимир +7 (4922) 49-51-33  
Волгоград +7 (8442) 45-94-42  
Воронеж +7 (4732) 12-26-70  
Екатеринбург +7 (343) 302-14-75  
Иваново +7 (4932) 70-02-95  
Ижевск +7 (3412) 20-90-75  
Иркутск +7 (3952) 56-24-09  
Йошкар-Ола +7 (8362) 38-66-61  
Казань +7 (843) 207-19-05

Калининград +7 (4012) 72-21-36  
Калуга +7 (4842) 33-35-03  
Кемерово +7 (3842) 21-56-70  
Киров +7 (8332) 20-58-70  
Краснодар +7 (861) 238-86-59  
Красноярск +7 (391) 989-82-67  
Курск +7 (4712) 23-80-45  
Липецк +7 (4742) 20-01-75  
Магнитогорск +7 (3519) 51-02-81  
Москва +7 (499) 404-24-72  
Мурманск +7 (8152) 65-52-70  
Наб.Челны +7 (8552) 91-01-32  
Ниж.Новгород +7 (831) 200-34-65  
Нижневартовск +7 (3466) 48-22-23  
Нижнекамск +7 (8555) 24-47-85

Новороссийск +7 (8617) 30-82-64  
Новосибирск +7 (383) 235-95-48  
Омск +7 (381) 299-16-70  
Орел +7 (4862) 22-23-86  
Оренбург +7 (3532) 48-64-35  
Пенза +7 (8412) 23-52-98  
Первоуральск +7 (3439) 26-01-18  
Пермь +7 (342) 233-81-65  
Ростов-на-Дону +7 (863) 309-14-65  
Рязань +7 (4912) 77-61-95  
Самара +7 (846) 219-28-25  
Санкт-Петербург +7 (812) 660-57-09  
Саранск +7 (8342) 22-95-16  
Саратов +7 (845) 239-86-35  
Смоленск +7 (4812) 51-55-32

Сочи +7 (862) 279-22-65  
Ставрополь +7 (8652) 57-76-63  
Сургут +7 (3462) 77-96-35  
Сызрань +7 (8464) 33-50-64  
Сыктывкар +7 (8212) 28-83-02  
Тверь +7 (4822) 39-50-56  
Томск +7 (3822) 48-95-05  
Тула +7 (4872) 44-05-30  
Тюмень +7 (3452) 56-94-75  
Ульяновск +7 (8422) 42-51-95  
Уфа +7 (347) 258-82-65  
Хабаровск +7 (421) 292-95-69  
Чебоксары +7 (8352) 28-50-89  
Челябинск +7 (351) 277-89-65  
Череповец +7 (8202) 49-07-18  
Ярославль +7 (4852) 67-02-35

сайт: [dantex.pro-solution.ru](http://dantex.pro-solution.ru) | эл. почта: [dxt@pro-solution.ru](mailto:dxt@pro-solution.ru)  
телефон: 8 800 511 88 70

> Технические характеристики DN-440-1550VYSTIGM - <

Модель		440	490	570	630	700	770	860	920	
Номинальная холодопроизводительность (1)	кВт	385	435,4	500,5	556,2	621,3	679,6	758,9	817,0	
Потребляемая мощность	кВт	99,6	111,1	129,5	145,5	167,0	178,0	195,6	209,6	
Номинальная теплопроизводительность (1)	кВт	484,6	546,6	630,0	701,7	788,3	857,6	954,8	1026,6	
Энергоэффективность COP 100%	кВт/кВт	4,87	4,92	4,86	4,82	4,72	4,82	4,87	4,90	
Параметры сети питающего напряжения	В-Гц-Ф	380-415-50-3								
Количество холодильных контуров	№	2								
Ступени регулирования производительности		50-75-100					25-50-62-75-87-100			
Хладагент										
Тип		R134a								
Компрессоры										
Количество компрессоров	№	1					2			
Тип компрессора		Винтовой								
Испаритель										
Тип		Кожухотрубный								
Объемный расход воды	м <sup>3</sup> /ч	110,4	124,8	143,5	159,4	178,1	194,8	217,6	234,2	
Потери в теплообменнике	кПа	89	65	110	136	64	77	86	100	
Конденсатор										
Тип		Кожухотрубный								
Объемный расход воды	м <sup>3</sup> /ч	83,4	94,0	108,4	120,7	135,6	147,5	164,2	176,6	
Потери в теплообменнике	кПа	44	44	47	29	37	43	43	44	
Вес										
Транспортировочный вес	кг	2509	2538	2701	2807	3185	3525	5124	5154	
Эксплуатационный вес	кг	2690	2725	2918	3040	3523	3597	5579	5615	
Габаритные размеры										
Длина	мм	3620	3620	4210	4210	4180	4180	4400	4400	
Ширина	мм	1350	1350	1350	1350	1350	1350	1520	1520	
Высота	мм	1650	1650	1650	1650	1650	1650	1710	1710	
Уровень шума										
Уровень звукового давления - (10 м) (1)	дБ(А)	76	76	76	76	76	76	79	79	

Модель		990	1070	1130	1220	1280	1400	1550
Номинальная холодопроизводительность (1)	кВт	878,0	938,5	989,4	1074,1	1126,7	1245,5	1346,6
Потребляемая мощность	кВт	224,7	243,3	259,0	279,8	293,4	335,4	353,1
Номинальная теплопроизводительность (1)	кВт	1102,7	1181,8	1248,4	1353,9	1420,1	1580,9	1699,7
Энергоэффективность COP 100%	кВт/кВт	4,91	4,86	4,82	4,84	4,84	4,71	4,81
Параметры сети питающего напряжения	В-Гц-Ф	380-415-50-3						
Количество холодильных контуров	№	2						
Ступени регулирования производительности		25-50-62-75-87-100						
Хладагент								
Тип		R134a						
Компрессоры								
Количество компрессоров	№	2						
Тип компрессора		Винтовой						
Испаритель								
Тип		Кожухотрубный						
Объемный расход воды	м <sup>3</sup> /ч	251,7	269,0	283,6	307,9	323,0	357,0	386,0
Потери в теплообменнике	кПа	91	101	112	69	76	130	152
Конденсатор								
Тип		Кожухотрубный						
Объемный расход воды	м <sup>3</sup> /ч	189,7	203,3	214,7	232,9	244,3	271,9	292,3
Потери в теплообменнике	кПа	44	45	46	48	47	36	42
Вес								
Транспортировочный вес	кг	5266	5400	5505	5596	5638	6132	6227
Эксплуатационный вес	кг	5826	5948	6055	6126	6175	6793	6888
Габаритные размеры								
Длина	мм	4600	4650	4650	4650	4650	5350	5350
Ширина	мм	1520	1520	1520	1520	1520	1520	1520
Высота	мм	1710	1710	1710	1710	1710	1710	1710
Уровень шума								
Уровень звукового давления - (10 м) (1)	дБ(А)	79	79	79	79	79	79	79

> Технические характеристики DN-440-1550VSTIGM- L

Модель		440	490	570	630	700	770	860	920
Номинальная холодопроизводительность (1)	кВт	385	435,4	500,5	556,2	621,3	679,6	758,9	817,0
Потребляемая мощность	кВт	99,6	111,1	129,5	145,5	167,0	178,0	195,6	209,6
Номинальная теплопроизводительность (1)	кВт	484,6	546,6	630,0	701,7	788,3	857,6	954,8	1026,6
Энергоэффективность COP 100%	кВт/кВт	4,87	4,92	4,86	4,82	4,72	4,82	4,87	4,90
Параметры сети питающего напряжения	В-Гц-Ф	380-415-50-3							
Количество холодильных контуров	№	2							
Ступени регулирования производительности		50-75-100						25-50-62-75-87-100	
Хладагент									
Тип		R134a							
Компрессоры									
Количество компрессоров	№	1						2	
Тип компрессора		Винтовой							
Испаритель									
Тип		Кожухотрубный							
Объемный расход воды	м3/ч	110,4	124,8	143,5	159,4	178,1	194,8	217,6	234,2
Потери в теплообменнике	кПа	89	65	110	136	64	77	86	100
Конденсатор									
Тип		Кожухотрубный							
Объемный расход воды	м3/ч	83,4	94,0	108,4	120,7	135,6	147,5	164,2	176,6
Потери в теплообменнике	кПа	44	44	47	29	37	43	43	44
Вес									
Транспортировочный вес	кг	2703	2732	2895	3001	3379	3460	5511	5541
Эксплуатационный вес	кг	2884	2919	3112	3234	3717	3791	5966	6002
Габаритные размеры									
Длина	мм	3620	3620	4210	4210	4180	4180	4650	4650
Ширина	мм	1350	1350	1350	1350	1350	1350	1520	1520
Высота	мм	1750	1750	1750	1750	1750	1750	1770	1770
Уровень шума									
Уровень звукового давления - (10 м) (1)	дБ(А)	66	66	66	66	66	66	70	70

Модель		990	1070	1130	1220	1280	1400	1550
Номинальная холодопроизводительность (1)	кВт	878,0	938,5	989,4	1074,1	1126,7	1245,5	1346,6
Потребляемая мощность	кВт	224,7	243,3	259,0	279,8	293,4	335,4	353,1
Номинальная теплопроизводительность (1)	кВт	1102,7	1181,8	1248,4	1353,9	1420,1	1580,9	1699,7
Энергоэффективность COP 100%	кВт/кВт	4,91	4,86	4,82	4,84	4,84	4,71	4,81
Параметры сети питающего напряжения	В-Гц-Ф	380-415-50-3						
Количество холодильных контуров	№	2						
Ступени регулирования производительности		25-50-62-75-87-100						
Хладагент								
Тип		R134a						
Компрессоры								
Количество компрессоров	№	2						
Тип компрессора		Винтовой						
Испаритель								
Тип		Кожухотрубный						
Объемный расход воды	м3/ч	251,7	269,0	283,6	307,9	323,0	357,0	386,0
Потери в теплообменнике	кПа	91	101	112	69	76	130	152
Конденсатор								
Тип		Кожухотрубный						
Объемный расход воды	м3/ч	189,7	203,3	214,7	232,9	244,3	271,9	292,3
Потери в теплообменнике	кПа	44	45	46	48	47	36	42
Вес								
Транспортировочный вес	кг	5653	5787	5892	5983	6025	6519	6614
Эксплуатационный вес	кг	6213	6335	6442	6513	6562	7180	7275
Габаритные размеры								
Длина	мм	4600	4650	4650	4650	4650	5350	5350
Ширина	мм	1520	1520	1520	1520	1520	1520	1520
Высота	мм	1770	1770	1770	1770	1770	1770	1770
Уровень шума								
Уровень звукового давления - (10 м) (1)	дБ(А)	70	70	70	70	70	70	70

(1) Данные предоставлены для следующих условий эксплуатации: 7 С - температура выходящей воды, 35 С - температура наружного воздуха.

### По вопросам продаж и поддержки обращайтесь:

Архангельск +7 (8182) 45-71-35	Калининград +7 (4012) 72-21-36	Новороссийск +7 (8617) 30-82-64	Сочи +7 (862) 279-22-65
Астана +7 (7172) 69-68-15	Калуга +7 (4842) 33-35-03	Новосибирск +7 (383) 235-95-48	Ставрополь +7 (8652) 57-76-63
Астрахань +7 (8512) 99-46-80	Кемерово +7 (3842) 21-56-70	Омск +7 (381) 299-16-70	Сургут +7 (3462) 77-96-35
Барнаул +7 (3852) 37-96-76	Киров +7 (8332) 20-58-70	Орел +7 (4862) 22-23-86	Сызрань +7 (8464) 33-50-64
Белгород +7 (4722) 20-58-80	Краснодар +7 (861) 238-86-59	Оренбург +7 (3532) 48-64-35	Сыктывкар +7 (8212) 28-83-02
Брянск +7 (4832) 32-17-25	Красноярск +7 (391) 989-82-67	Пенза +7 (8412) 23-52-98	Тверь +7 (4822) 39-50-56
Владивосток +7 (4232) 49-26-85	Курск +7 (4712) 23-80-45	Первоуральск +7 (3439) 26-01-18	Томск +7 (3822) 48-95-05
Владимир +7 (4922) 49-51-33	Липецк +7 (4742) 20-01-75	Пермь +7 (342) 233-81-65	Тула +7 (4872) 44-05-30
Волгоград +7 (8442) 45-94-42	Магнитогорск +7 (3519) 51-02-81	Ростов-на-Дону +7 (863) 309-14-65	Тюмень +7 (3452) 56-94-75
Воронеж +7 (4732) 12-26-70	Москва +7 (499) 404-24-72	Рязань +7 (4912) 77-61-95	Ульяновск +7 (8422) 42-51-95
Екатеринбург +7 (343) 302-14-75	Мурманск +7 (8152) 65-52-70	Самара +7 (846) 219-28-25	Уфа +7 (347) 258-82-65
Иваново +7 (4932) 70-02-95	Наб.Челны +7 (8552) 91-01-32	Санкт-Петербург +7 (812) 660-57-09	Хабаровск +7 (421) 292-95-69
Ижевск +7 (3412) 20-90-75	Ниж.Новгород +7 (831) 200-34-65	Саранск +7 (8342) 22-95-16	Чебоксары +7 (8352) 28-50-89
Иркутск +7 (3952) 56-24-09	Нижневартковск +7 (3466) 48-22-23	Саратов +7 (845) 239-86-35	Челябинск +7 (351) 277-89-65
Йошкар-Ола +7 (8362) 38-66-61	Нижнекамск +7 (8555) 24-47-85	Смоленск +7 (4812) 51-55-32	Череповец +7 (8202) 49-07-18
Казань +7 (843) 207-19-05			Ярославль +7 (4852) 67-02-35

сайт: [dantex.pro-solution.ru](http://dantex.pro-solution.ru) | эл. почта: [dxt@pro-solution.ru](mailto:dxt@pro-solution.ru)  
телефон: 8 800 511 88 70