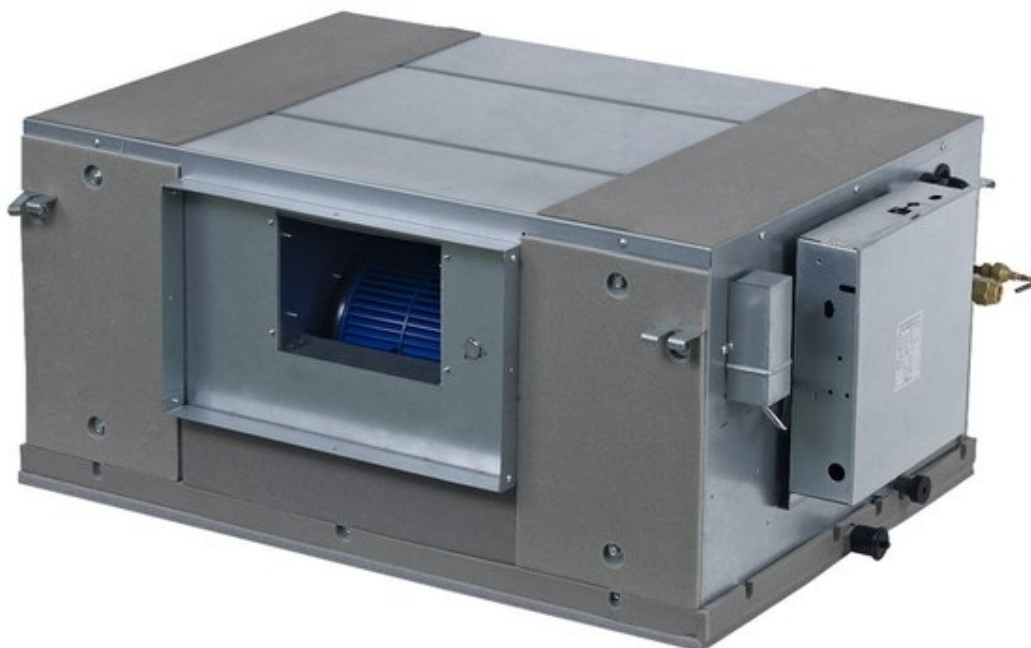


DANTEX

Внутренние блоки мультizonальной MVS

системы серии DM-DP071-280T1/BF

Технические характеристики



По вопросам продаж и поддержки обращайтесь:

Архангельск +7 (8182) 45-71-35
Астана +7 (7172) 69-68-15
Астрахань +7 (8512) 99-46-80
Барнаул +7 (3852) 37-96-76
Белгород +7 (4722) 20-58-80
Брянск +7 (4832) 32-17-25
Владивосток +7 (4232) 49-26-85
Владимир +7 (4922) 49-51-33
Волгоград +7 (8442) 45-94-42
Воронеж +7 (4732) 12-26-70
Екатеринбург +7 (343) 302-14-75
Иваново +7 (4932) 70-02-95
Ижевск +7 (3412) 20-90-75
Иркутск +7 (3952) 56-24-09
Йошкар-Ола +7 (8362) 38-66-61
Казань +7 (843) 207-19-05

Калининград +7 (4012) 72-21-36
Калуга +7 (4842) 33-35-03
Кемерово +7 (3842) 21-56-70
Киров +7 (8332) 20-58-70
Краснодар +7 (861) 238-86-59
Красноярск +7 (391) 989-82-67
Курск +7 (4712) 23-80-45
Липецк +7 (4742) 20-01-75
Магнитогорск +7 (3519) 51-02-81
Москва +7 (499) 404-24-72
Мурманск +7 (8152) 65-52-70
Наб.Челны +7 (8552) 91-01-32
Ниж.Новгород +7 (831) 200-34-65
Нижневартовск +7 (3466) 48-22-23
Нижнекамск +7 (8555) 24-47-85

Новороссийск +7 (8617) 30-82-64
Новосибирск +7 (383) 235-95-48
Омск +7 (381) 299-16-70
Орел +7 (4862) 22-23-86
Оренбург +7 (3532) 48-64-35
Пенза +7 (8412) 23-52-98
Первоуральск +7 (3439) 26-01-18
Пермь +7 (342) 233-81-65
Ростов-на-Дону +7 (863) 309-14-65
Рязань +7 (4912) 77-61-95
Самара +7 (846) 219-28-25
Санкт-Петербург +7 (812) 660-57-09
Саранск +7 (8342) 22-95-16
Саратов +7 (845) 239-86-35
Смоленск +7 (4812) 51-55-32

Сочи +7 (862) 279-22-65
Ставрополь +7 (8652) 57-76-63
Сургут +7 (3462) 77-96-35
Сызрань +7 (8464) 33-50-64
Сыктывкар +7 (8212) 28-83-02
Тверь +7 (4822) 39-50-56
Томск +7 (3822) 48-95-05
Тула +7 (4872) 44-05-30
Тюмень +7 (3452) 56-94-75
Ульяновск +7 (8422) 42-51-95
Уфа +7 (347) 258-82-65
Хабаровск +7 (421) 292-95-69
Чебоксары +7 (8352) 28-50-89
Челябинск +7 (351) 277-89-65
Череповец +7 (8202) 49-07-18
Ярославль +7 (4852) 67-02-35

сайт: dantex.pro-solution.ru | эл. почта: dxt@pro-solution.ru
телефон: 8 800 511 88 70



MD-KJR12B
(в комплекте)



MD-KJR90A-E
(опция)



MD-KJR29B/BK
(опция)



MD-RM05/BG
(опция)



Высоконапорные вентиляторы обеспечивают подачу и распределение воздуха по сложной системе воздуховодов. Крыльчатка тщательно сбалансирована, что обеспечивает низкий уровень шума.

Основные преимущества серии:

- Возможность подмеса свежего воздуха
- Встроенный электронный расширительный клапан
- Внешнее статическое давление до 196-250 Па.
- Фильтрация воздуха - класс Q4
- Автоматическая адресация

>Функциональные характеристики<



Скрытая установка за подвесным потолком



Подача, подмес, фильтрация свежего воздуха



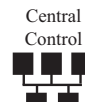
Управление - ИК пульт (Опция)



Управление с помощью проводного пульта (Стандартно)



Внешнее статическое давление 40-250 Па



Подключение к системе группового управления

STD 44-59 дБ(A)



Стандартный уровень шума

Основные технические характеристики канальных высоконапорных внутренних блоков

Параметр / Модель блока		DM-DP071T1/BF	DM-DP080T1/BF	DM-DP090T1/BF	DM-DP112T1/BF	DM-DP140T1/BF	DM-DP160T1/BF	DM-DP200T1/BF	DM-DP250T1/BF	DM-DP280T1/BF	
Охлаждение	Производительность	кВт	7,1	8	9	11,2	14	16	20	25	28
	Потребляемая мощность	Вт	263	260	423	524	627	834	1 516	1516	1516
Обогрев	Производительность	кВт	8	9	10	12,5	16	17	22,5	26	31,5
	Потребляемая мощность	Вт	263	260	423	524	724	940	1 516	1516	1516
Электропитание	В-Гц-Ф	220-240-50-1									
Номинальный ток	А	1,1	1,1	1,8	2,3	2,7	3,6	6,6	6,6	6,6	
Расход воздуха (выс./сред./низк.)	м3/ч	1510/1399/1236	1500/1396/1221	1936/1721/1511	2117/1950/1644	2988/2670/2229	3890/3200/2700	4268/3780/3200	4280/3820/3200	4400/3708/3200	
Внешнее статическое давление	Па	40(30-196)	40(30-196)	40(30-196)	50(30-196)	50(30-196)	50(30-196)	140(50-250)	140(50-250)	140(50-250)	
Уровень звукового давления (выс./сред./низк.)	дБ(A)	48/46/44	48/46/44,5	52/49/47	52/49/47	53/50/48	54/52/50	59/55/52	59/55/52	59/55/52	
Габаритные размеры (ШхВхГ) (Нетто)	мм	856x420x690	856x420x690	856x420x690	856x420x690	1200x400x600	1200x400x600	1356x470x763	1356x470x763	1356x470x763	
	мм	1090x440x768	1090x440x768	1090x440x768	1090x440x768	1436x450x768	1436x450x768	1509x570x964	1509x570x964	1509x570x964	
Вес Нетто/В упаковке	кг	45/50	45/50	46,5/52,4	50,6/56	68/70	70/77,5	115/129	115/129	115/129	
Диаметры труб	Жидкостная линия	мм (дюйм)	9,52 (3/8")	9,52 (3/8")	9,52 (3/8")	9,52 (3/8")	9,52 (3/8")	9,52 (3/8")	9,52 (3/8") x 2	9,52 (3/8") x 2	9,52 (3/8") x 2
	Газовая линия	мм (дюйм)	15,9 (5/8")	15,9 (5/8")	15,9 (5/8")	15,9 (5/8")	15,9 (5/8")	15,9 (5/8")	15,9 (5/8") x 2	15,9 (5/8") x 2	15,9 (5/8") x 2
	Дренажный патрубок (внешний диаметр)	мм	32								

По вопросам продаж и поддержки обращайтесь:

Архангельск +7 (8182) 45-71-35
 Астана +7 (7172) 69-68-15
 Астрахань +7 (8512) 99-46-80
 Барнаул +7 (3852) 37-96-76
 Белгород +7 (4722) 20-58-80
 Брянск +7 (4832) 32-17-25
 Владивосток +7 (4232) 49-26-85
 Владимир +7 (4922) 49-51-33
 Волгоград +7 (8442) 45-94-42
 Воронеж +7 (4732) 12-26-70
 Екатеринбург +7 (343) 302-14-75
 Иваново +7 (4932) 70-02-95
 Ижевск +7 (3412) 20-90-75
 Иркутск +7 (3952) 56-24-09
 Йошкар-Ола +7 (8362) 38-66-61
 Казань +7 (843) 207-19-05

Калининград +7 (4012) 72-21-36
 Калуга +7 (4842) 33-35-03
 Кемерово +7 (3842) 21-56-70
 Киров +7 (8332) 20-58-70
 Краснодар +7 (861) 238-86-59
 Красноярск +7 (391) 989-82-67
 Курск +7 (4712) 23-80-45
 Липецк +7 (4742) 20-01-75
 Магнитогорск +7 (3519) 51-02-81
 Москва +7 (499) 404-24-72
 Мурманск +7 (8152) 65-52-70
 Наб.Челны +7 (8552) 91-01-32
 Ниж.Новгород +7 (831) 200-34-65
 Нижневартовск +7 (3466) 48-22-23
 Нижнекамск +7 (8555) 24-47-85

Новороссийск +7 (8617) 30-82-64
 Новосибирск +7 (383) 235-95-48
 Омск +7 (381) 299-16-70
 Орел +7 (4862) 22-23-86
 Оренбург +7 (3532) 48-64-35
 Пенза +7 (8412) 23-52-98
 Первоуральск +7 (3439) 26-01-18
 Пермь +7 (342) 233-81-65
 Ростов-на-Дону +7 (863) 309-14-65
 Рязань +7 (4912) 77-61-95
 Самара +7 (846) 219-28-25
 Санкт-Петербург +7 (812) 660-57-09
 Саранск +7 (8342) 22-95-16
 Саратов +7 (845) 239-86-35
 Смоленск +7 (4812) 51-55-32

Сочи +7 (862) 279-22-65
 Ставрополь +7 (8652) 57-76-63
 Сургут +7 (3462) 77-96-35
 Сызрань +7 (8464) 33-50-64
 Сыктывкар +7 (8212) 28-83-02
 Тверь +7 (4822) 39-50-56
 Томск +7 (3822) 48-95-05
 Тула +7 (4872) 44-05-30
 Тюмень +7 (3452) 56-94-75
 Ульяновск +7 (8422) 42-51-95
 Уфа +7 (347) 258-82-65
 Хабаровск +7 (421) 292-95-69
 Чебоксары +7 (8352) 28-50-89
 Челябинск +7 (351) 277-89-65
 Череповец +7 (8202) 49-07-18
 Ярославль +7 (4852) 67-02-35

сайт: dantex.pro-solution.ru | эл. почта: dxt@pro-solution.ru

телефон: 8 800 511 88 70